



**CARRUSEL
Carousel
Tourniquet**

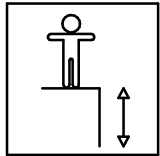
L21

1 / 4

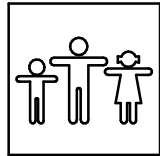
010-09-0002773-1

Fabricado por / Made by / Fabriqué par GALOPÍN PLAYGROUNDS, S.L.

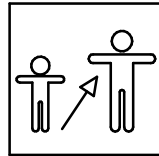
ESPECIFICACIONES/ SPECIFICATIONS/ SPÉCIFICATIONS:



57 cm



4 u.



4-14

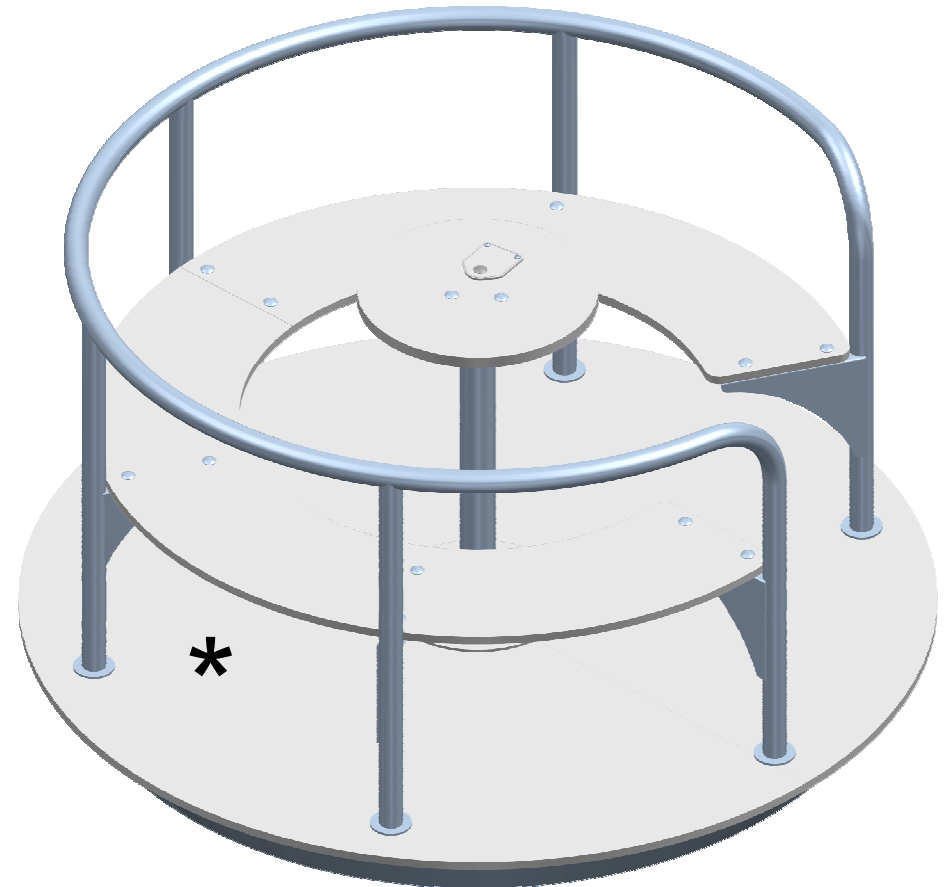
Dimensiones de pieza mas grande/Maximum dimensions of parts/ Dimensions maximum de la pièce:

152x152x91 cm.



Peso pieza mas pesada/Maximum weight of parts/ Poids maximum de la pièce:

128,4 kg



FUNCIONES LÚDICAS

PLAYFUL ACTIVITIES

ACTIVITÉS LUDIQUES



CARRUSEL Carousel Tourniquet

L21

2 / 4

010-09-0002773-1

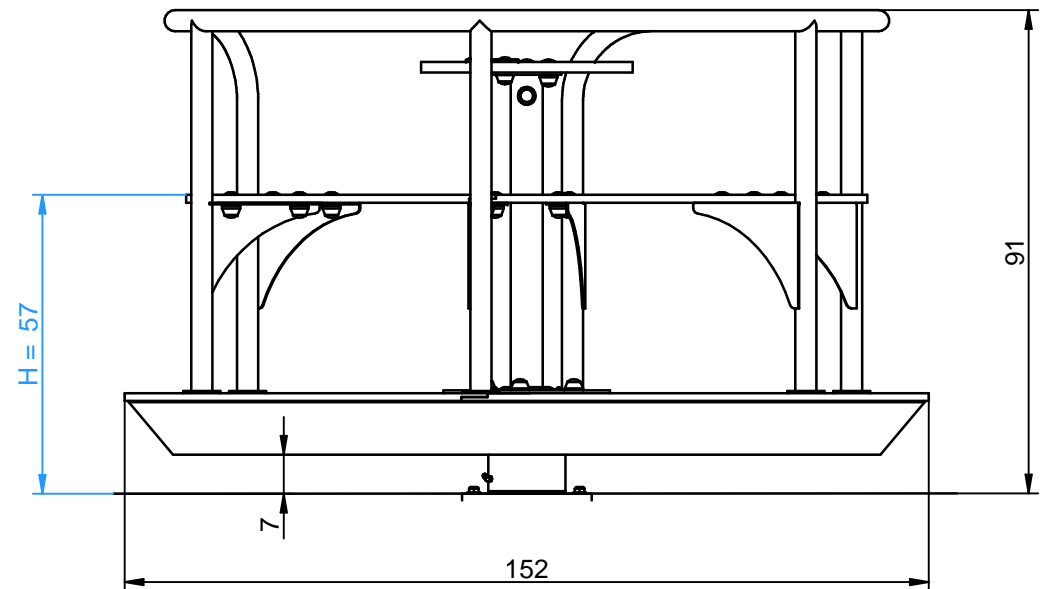
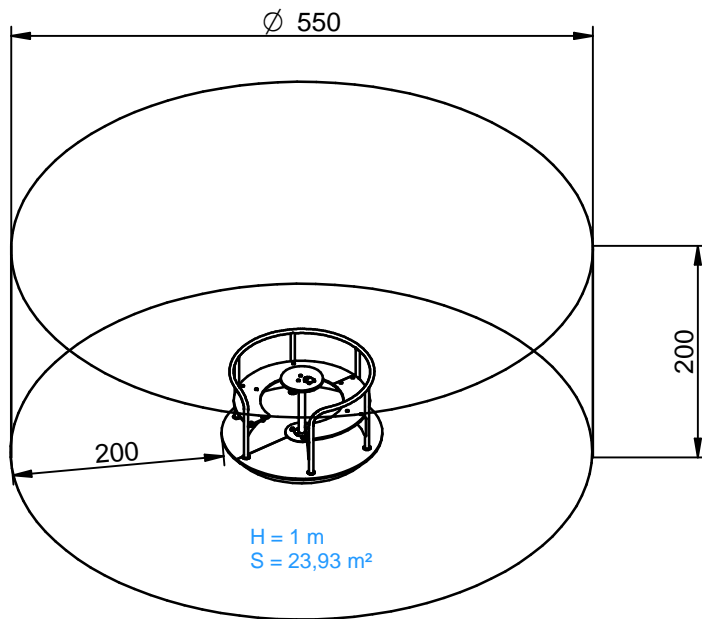
Zona de impacto/ Impact zone/ Zone d'impact:

Superficie de seguridad requerida y revestimientos del suelo según las normas EN1176-5 y EN1176-1.

Safety surface required and floor covering according to the standard EN 1176-5 and EN1176-1.

Zone de sécurité et revêtement du sol conformes à las normes EN 1176-5 et EN1176-1.

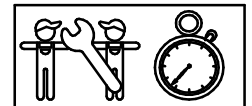
DIMENSIONES GENERALES/ GENERAL DIMENSIONS/ DIMENSIONS GÉNÉRALES
TOLERANCIAS/ TOLERANCES/ TOLERANCES: +-3%



INSTALACIÓN/ INSTALLATION/ INSTALLATION:

Tipos de cimentación/ Types of foundation/ Types de fondation: SBH / SDH / SD

Disponibilidad de repuestos/ Availability of replacement parts/ Disponibilité de pièces de remplacement: 10 años/ 10 years/ 10 années



2 h.

CARRUSEL Carousel Tourniquet

L21

3 / 4

010-09-0002773-1

DESCRIPCIÓN MATERIALES:

Paneles: HPL antideslizante de 15 mm y polietileno de alta densidad (HDPE) de 20 mm.
Pintura: 1 mano de imprimación antioxidante y 1 mano de esmalte acrílico de poliuretano.
Piezas de plástico: Polipropileno.
Piezas metálicas: Acero S-235 y AISI-304.
Tornillería: Acero calidad 8.8 DIN267, AISI-304.

MATERIAL DESCRIPTION:

Panels: 15 mm non-slip HPL board and 20 mm high density polyethylene (HDPE).
Paint: 1 coat of antirust primer and 1 base coat of polyurethane acrylic enamel.
Plastic Parts: Polypropylene.
Metallic Parts: Steel S-235 and AISI-304.
Fixings: Steel conforming to 8.8 DIN267, AISI-304.

DESCRIPTION MATÉRIELS:

Panneaux: Planches HPL antidérapant de 15 mm et polyéthylène haute densité (HDPE) de 20mm.
Peinture: 1 coup de main de imprimation antirouille et 1 coup de main d'émaillage acrylique de polyuréthane.
Pièces de plastique: Polypropylène.
Pièces métalliques: Acier S-235 et AISI-304.
Visserie: Acier qualité 8.8 DIN267, AISI-304.

GALOPÍN PLAYGROUNDS, S.L. se reserva el derecho de modificar sin previo aviso la información contenida en este documento.

GALOPÍN PLAYGROUNDS, S.L. reserves the right to change the information contained in this document without prior notice.

GALOPÍN PLAYGROUNDS, S.L. se réserve le droit de modifier ses produits sans préavis les informations contenues dans le présent document.

CARRUSEL Carousel Tourniquet

L21

4 / 4

010-09-0002773-1

PLAN DE MANTENIMIENTO:

Semanalmente comprobar de forma visual el estado general del juego, asegurando que no haya roturas o desperfectos peligrosos para los usuarios.

Cada mes comprobar el eje rotativo central que gire uniformemente. Engrasar si conviene.

Comprobar que el suelo no presente roturas o desperfectos.

Asegurar que la estabilidad estructural del juego sea la misma del primer día.

Verificar el estado de toda la tornillería y sus protecciones.

Anualmente verificar la ausencia de corrosión en las partes metálicas.

Comprobar todas las cimentaciones.

MAINTENANCE:

Every week carry out a visual check on the general state of the element to make sure there are no breakages or damages to endanger users.

Every month check that the central rotating shaft turns smoothly. Grease it if necessary.

Check that the floor is free from breakages and damage.

Ensure that the element is as structurally stable as when it was new.

Check the state of all the screws, bolts and their protection.

Every year check the springs are not suffering from corrosion.

Check all ground fixings.

PLAN DE MAINTENANCE:

Chaque semaine vérifier visuellement l'état général du jeu, en s'assurant qu'il n'y ait rien de cassé ou de détérioré pouvant présenter un danger pour les usagers.

Chaque mois vérifier que l'axe rotatif central tourne uniformément. Graisser si nécessaire.

Vérifier que le sol ne soit ni cassé ni endommagé.

S'assurer que la stabilité structurelle du jeu soit identique à celle du premier jour.

Vérifier l'état de toute la visserie et de sa protection.

Chaque année vérifier l'absence de corrosion sur les parties métalliques.

Vérifier toutes les fondations.

GALOPÍN PLAYGROUNDS, S.L. se reserva el derecho de modificar sin previo aviso la información contenida en este documento.

GALOPÍN PLAYGROUNDS, S.L. reserves the right to change the information contained in this document without prior notice.

GALOPÍN PLAYGROUNDS, S.L. se réserve le droit de modifier ses produits sans préavis les informations contenues dans le présent document.