



**PAPELERA REDONDA**  
**Round Bin**  
**Poubelle Ronde**

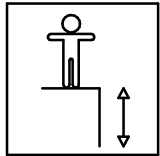
CILIX

1 / 4

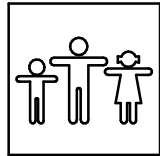
023-10-0004769-1

Fabricado por / Made by / Fabriqué par GALOPÍN PLAYGROUNDS, S.L.

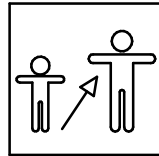
ESPECIFICACIONES/ SPECIFICATIONS/ SPÉCIFICATIONS:



- cm



- U.



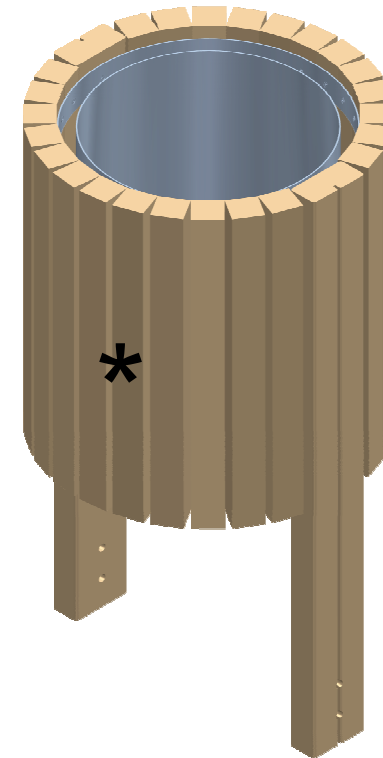
-

Dimensiones de pieza mas grande/Maximum dimensions of parts/ Dimensions maximum de la pièce:

90x49x49 cm.

Peso pieza mas pesada/Maximum weight of parts/ Poids maximum de la pièce:

18 kg



FUNCIONES LÚDICAS

PLAYFUL ACTIVITIES

ACTIVITÉS LUDIQUES

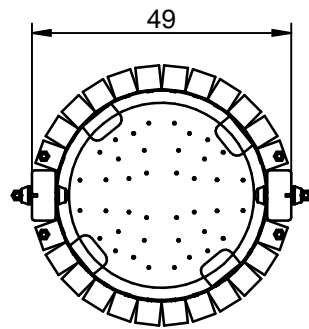


**PAPELERA REDONDA**  
**Round Bin**  
**Poubelle Ronde**

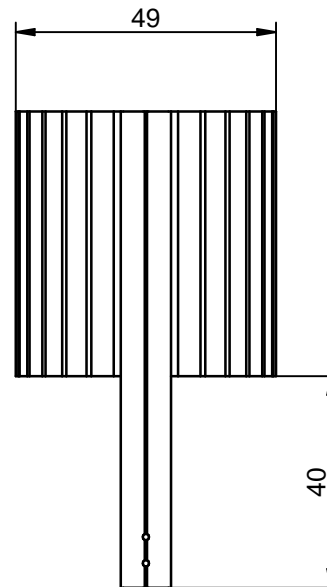
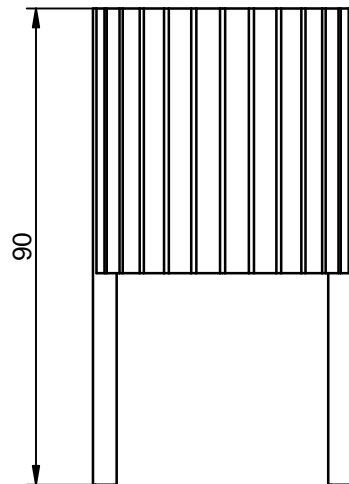
CILIX

2 / 4

023-10-0004769-1



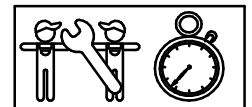
DIMENSIONES GENERALES/ GENERAL DIMENSIONS/ DIMENSIONS GÉNÉRALES  
TOLERANCIAS/ TOLERANCES/ TOLERANCES: +-3%



**INSTALACIÓN/ INSTALLATION/ INSTALLATION:**

Tipos de cimentación/ Types of foundation/ Types de fondation: SB / SDZ

Disponibilidad de repuestos/ Availability of replacement parts/ Disponibilité de pièces de remplacement: 10 años/ 10 years/ 10 années



1 h.

**PAPELERA REDONDA**  
**Round Bin**  
**Poubelle Ronde**

CILIX

3 / 4

023-10-0004769-1

**DESCRIPCIÓN MATERIALES:**

**Postes:** Madera laminada de pino escandinavo tratada en autoclave, clase de riesgo IV.

**Piezas de plástico:** Polietileno.

**Piezas metálicas:** Acero S-235, AISI-304.

**Tornillería:** Acero calidad 8.8 DIN267, AISI-304.

**MATERIAL DESCRIPTION:**

**Posts:** Laminated scandinavian machine strength graded pine wood complying to EN351/335.

**Plastic Parts:** Polyethene.

**Metallic Parts:** Steel S-235, AISI-304.

**Fixings:** Steel conforming to 8.8 DIN267, AISI-304.

**DESCRIPTION MATÉRIELS:**

**Poteaux:** Bois de pin scandinave traité avec autoclave, source de risque IV.

**Pièces de plastique:** Polyéthylène.

**Pièces métalliques:** Acier S-235, AISI-304.

**Visserie:** Acier qualité 8.8 DIN267, AISI-304.

GALOPÍN PLAYGROUNDS, S.L. se reserva el derecho de modificar sin previo aviso la información contenida en este documento.

GALOPÍN PLAYGROUNDS, S.L. reserves the right to change the information contained in this document without prior notice.

GALOPÍN PLAYGROUNDS, S.L. se réserve le droit de modifier ses produits sans préavis les informations contenues dans le présent document.

# PAPELERA REDONDA

## Round Bin

### Poubelle Ronde

CILIX

4 / 4

023-10-0004769-1

#### PLAN DE MANTENIMIENTO:

**Semanalmente** comprobar de forma visual el estado general, asegurando que no haya roturas o desperfectos peligrosos para los usuarios.

**Mensualmente** asegurar que la estabilidad estructural sea la misma del primer día.

Eliminar la posible aparición de astillas en los largueros, postes y complementos de madera.

Verificar el estado de toda la tornillería y sus protecciones.

Verificar los tapones de los postes.

**Anualmente** analizar y asegurar que los largueros, postes y complementos de madera, no presenten defectos estructurales o que no hayan ladeado.

Comprobar todas las cimentaciones.

#### MAINTENANCE:

**Every week** carry out a visual check on the general state of the element to make sure there are no breakages or damages to endanger users.

**Every month** check that the element is as structurally stable as when it was new.

Remove any splinters which may appear on the arms, supports and wooden fittings.

Check the state of all the screws, bolts and their protection.

Check the covers on the corner posts.

**Every year** inspect the arms, supports and wooden fittings to make sure they have no structural faults and are not twisted to one side.

Check all ground fixings.

#### PLAN DE MAINTENANCE:

**Chaque semaine** vérifier visuellement l'état général du élément, en s'assurant qu'il n'y ait rien de cassé ou de détérioré pouvant présenter un danger pour les usagers.

**Chaque mois** s'assurer que la stabilité structurelle du élément soit identique à celle du premier jour.

Éliminer l'apparition possible de fêlures sur les montants, les poteaux et les autres éléments en bois.

Vérifier l'état de toute la visserie et de sa protection.

Vérifier les caches des poteaux.

**Chaque année** analyser et s'assurer que les montants, les poteaux et autres éléments en bois ne présentent aucun défaut structurel et qu'ils ne se soient pas écartés.

Vérifier toutes les fondations.

GALOPÍN PLAYGROUNDS, S.L. se reserva el derecho de modificar sin previo aviso la información contenida en este documento.

GALOPÍN PLAYGROUNDS, S.L. reserves the right to change the information contained in this document without prior notice.

GALOPÍN PLAYGROUNDS, S.L. se réserve le droit de modifier ses produits sans préavis les informations contenues dans le présent document.